



LA CITTÀ NUOVA
RIQUALIFICAZIONE URBANISTICA

MONTECATINI TERME

MAGGIO 2009



VILLAGGIO TERMAL

MOBILITÀ URBANA

RIQUALIFICAZIONE POLI

LA CITTÀ CONDIVISA

VILLAGGIO TERMALE

- ARREDO URBANO**
- EVENTI ED ATTIVITÀ**
- PIAZZALE LEOPOLDINE**
- SICUREZZA PINETA**
- GIARDINO ESSENZE**

FULCRO DEL PROGETTO, IL VILLAGGIO TERMALE RAPPRESENTERÀ PER MONTECATINI E PER I MONTECATINESI QUELLO CHE ALTRE CITTÀ TERMALI NON POSSONO VANTARE: UN SISTEMA DI STABILIMENTI, PARCHI, SORGENTI ED EDIFICI CHE FORMANO UN'AMPIA AREA DEL BENESSERE.



VILLAGGIO TERMAL

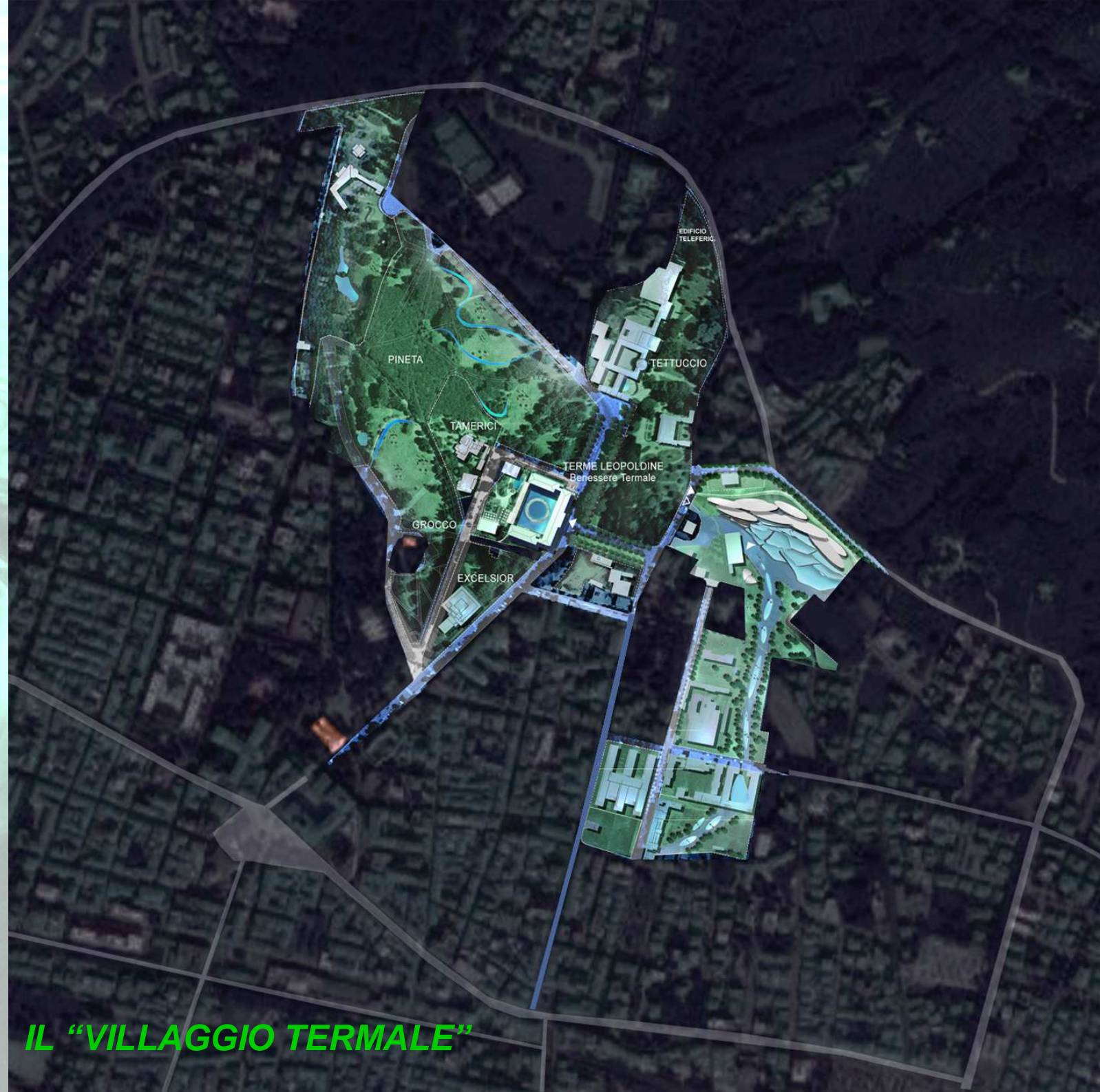
- ARREDO URBANO**
- EVENTI ED ATTIVITÀ**
- PIAZZALE LEOPOLDINE**
- SICUREZZA PINETA**
- GIARDINO ESSENZE**

L'OBBIETTIVO È QUELLO DI CARATTERIZZARE L'AREA CON UN NUOVO ARREDO URBANO UNIFORME E CON EFFICACI INTERVENTI, CHE RENDONO IL VILLAGGIO TERMAL UN LUOGO DEL BENESSERE FISICO E MENTALE.



VILLAGGIO TERMALE

- ARREDO URBANO
- EVENTI ED ATTIVITÀ
- PIAZZALE LEOPOLDINE
- SICUREZZA PINETA
- GIARDINO ESSENZE



IL "VILLAGGIO TERMALE"

VILLAGGIO TERMAL

- ARREDO URBANO
- EVENTI ED ATTIVITÀ
- PIAZZALE LEOPOLDINE
- SICUREZZA PINETA
- GIARDINO ESSENZE

ACCESSI AL VILLAGGIO
IDENTIFICATI CON
PORTALI D'INGRESSO IN
TRAVERTINO.



ACCESSI AL VILLAGGIO

VILLAGGIO TERMALE

- ARREDO URBANO
- EVENTI ED ATTIVITÀ
- PIAZZALE LEOPOLDINE
- SICUREZZA PINETA
- GIARDINO ESSENZE



ACCESSI AL VILLAGGIO

VILLAGGIO TERMAL

- ARREDO URBANO
- EVENTI ED ATTIVITÀ
- PIAZZALE LEOPOLDINE
- SICUREZZA PINETA
- GIARDINO ESSENZE

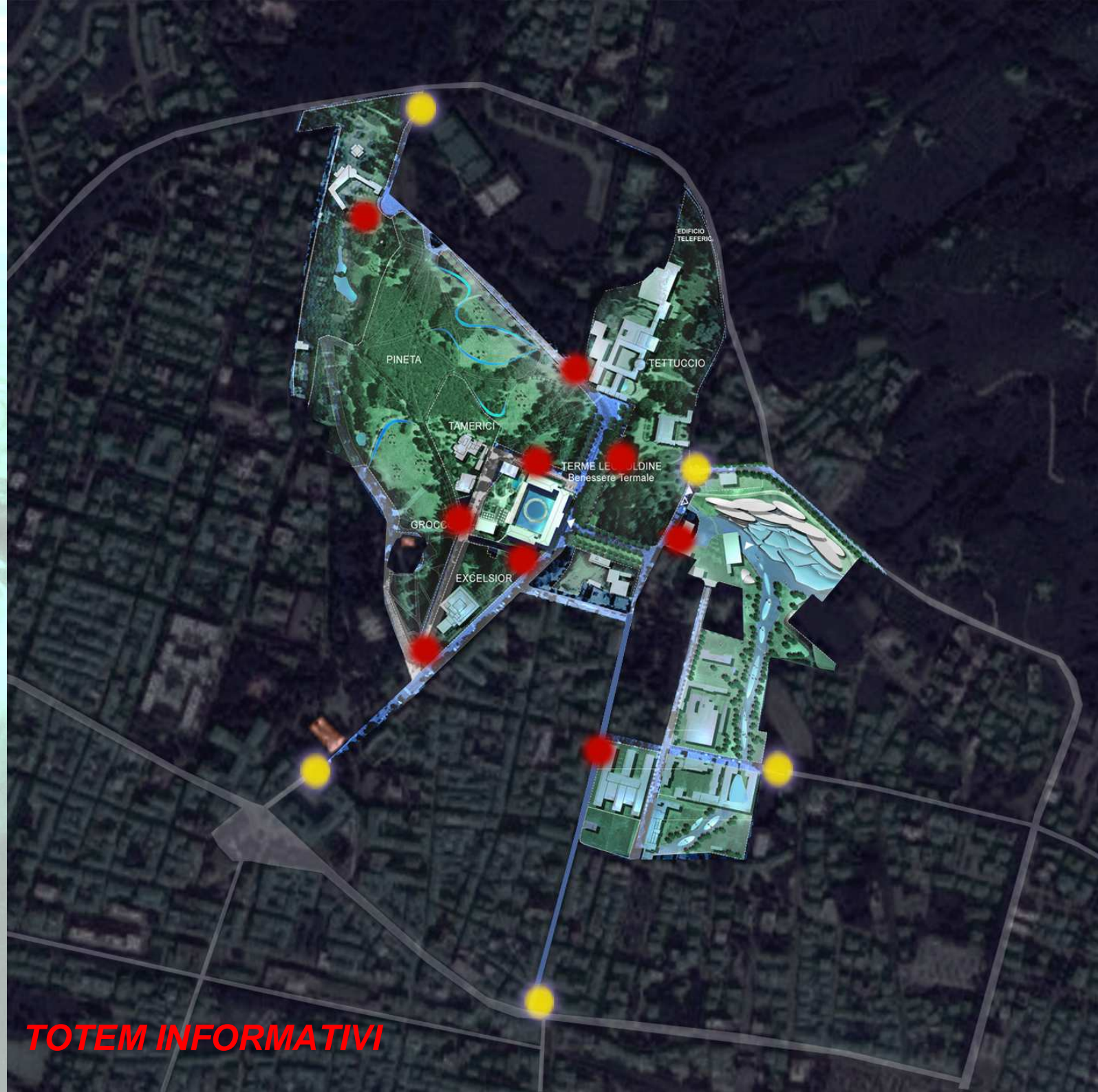


ACCESSI AL VILLAGGIO

VILLAGGIO TERMALE

- ARREDO URBANO
- EVENTI ED ATTIVITÀ
- PIAZZALE LEOPOLDINE
- SICUREZZA PINETA
- GIARDINO ESSENZE

TOTEM INFORMATIVI
CHE INDIVIDUANO GLI
STABILIMENTI E
SEGNALANO I PERCORSI
DELL'AREA TERMALE.



TOTEM INFORMATIVI

VILLAGGIO TERMAL

- ARREDO URBANO

- EVENTI ED ATTIVITÀ

- PIAZZALE LEOPOLDINE

- SICUREZZA PINETA

- GIARDINO ESSENZE

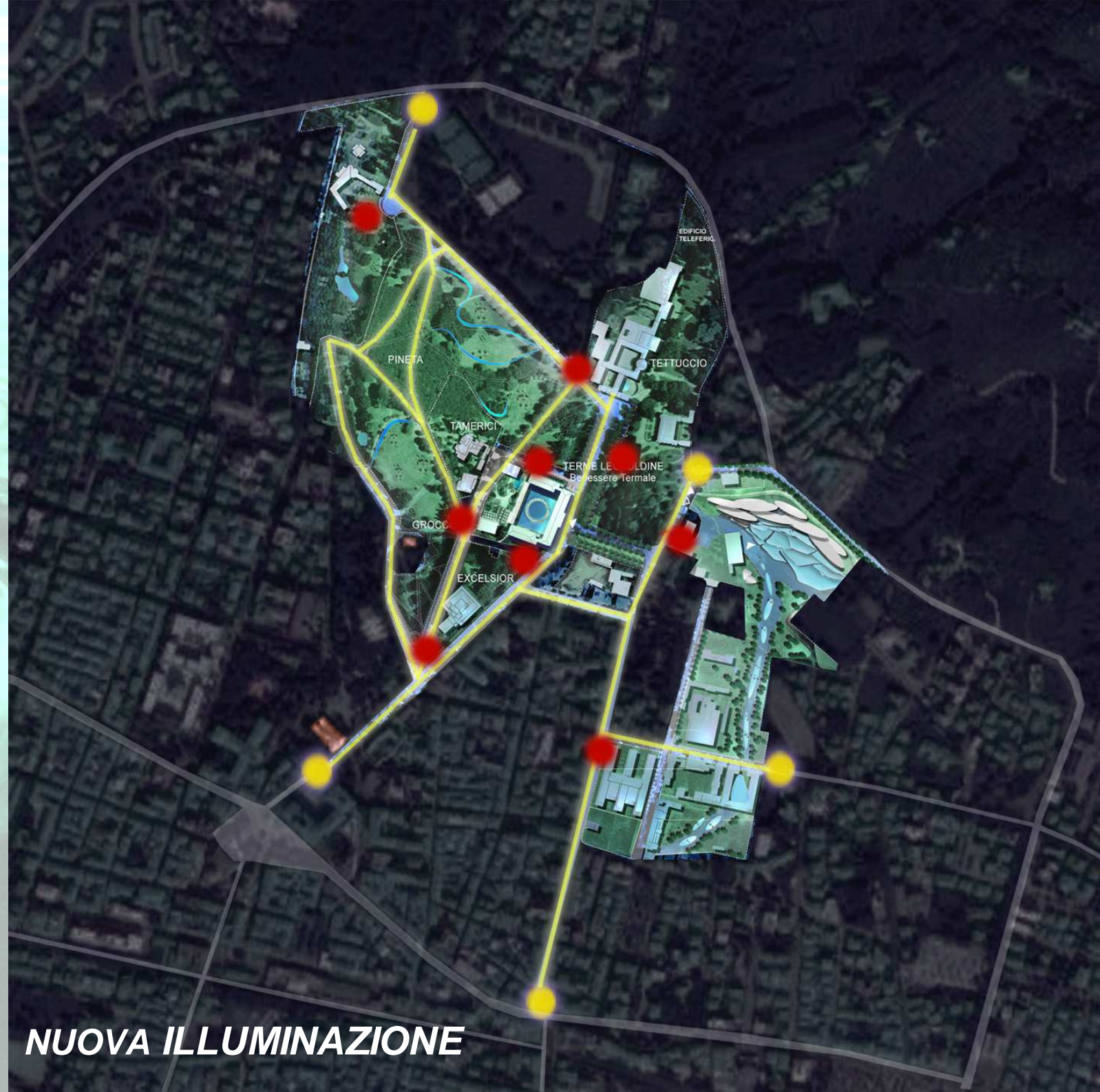


TOTEM INFORMATIVI

VILLAGGIO TERMALE

- ARREDO URBANO
- EVENTI ED ATTIVITÀ
- PIAZZALE LEOPOLDINE
- SICUREZZA PINETA
- GIARDINO ESSENZE

**NUOVA ILLUMINAZIONE
PER IDENTIFICARE E
CARATTERIZZARE I
PERCORSI PRINCIPALI
DEL VILLAGGIO TERMALE.**



NUOVA ILLUMINAZIONE

VILLAGGIO TERMAL

- ARREDO URBANO
- **EVENTI ED ATTIVITÀ**
- PIAZZALE LEOPOLDINE
- SICUREZZA PINETA
- GIARDINO ESSENZE

EVENTI ED ATTIVITÀ
MUSICALI, CULTURALI E
TEATRALI ORGANIZZATI
NEGLI SPAZI INTERNI ED
ESTERNI DEGLI
STABILIMENTI TERMALI.



VILLAGGIO TERMAL

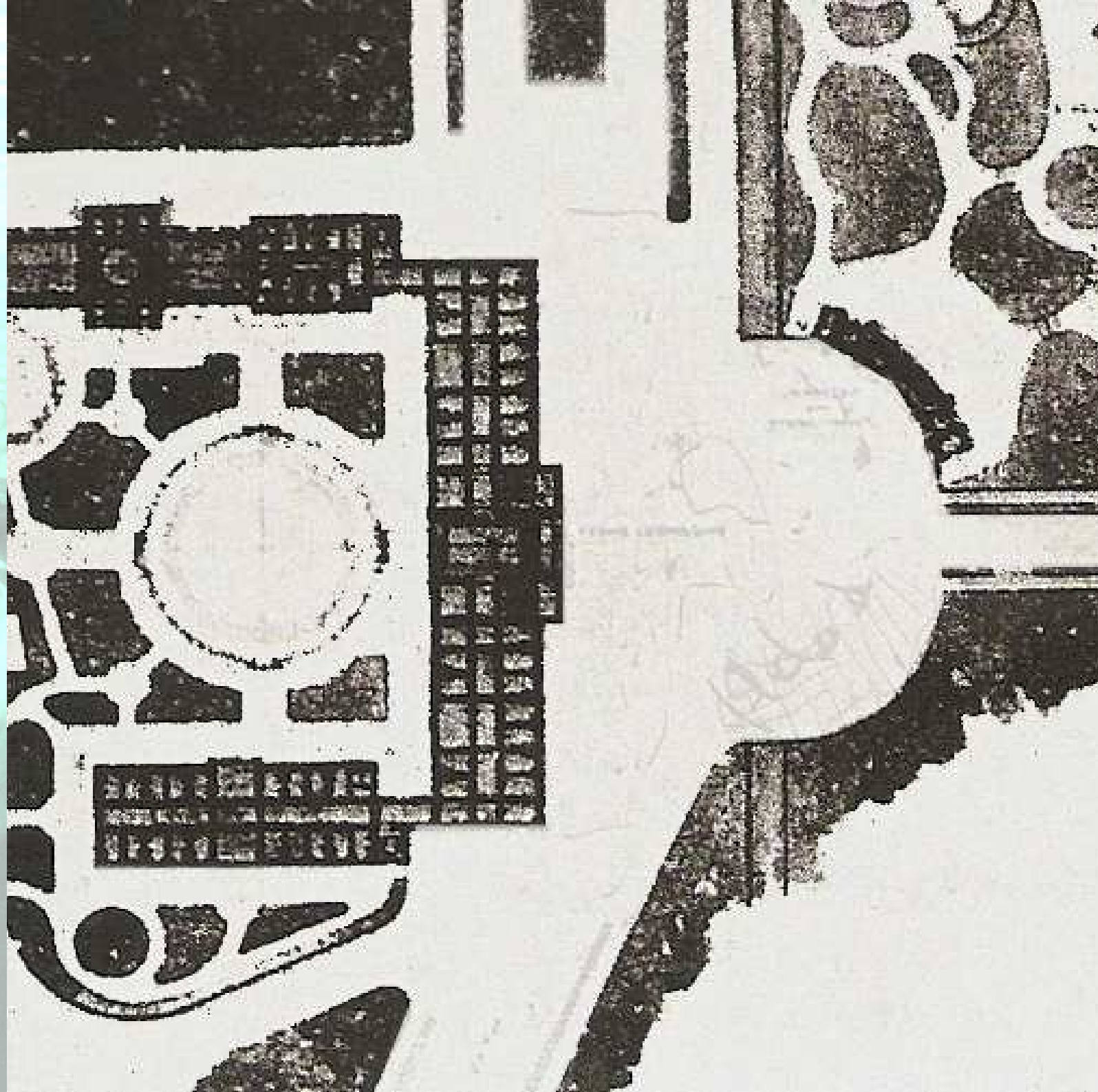
- ARREDO URBANO
- EVENTI ED ATTIVITÀ
- PIAZZALE LEOPOLDINE
- SICUREZZA PINETA
- GIARDINO ESSENZE



VILLAGGIO TERMALE

- ARREDO URBANO
- EVENTI ED ATTIVITÀ
- PIAZZALE LEOPOLDINE
- SICUREZZA PINETA
- GIARDINO ESSENZE

**IL PIAZZALE LEOPOLDINE
PUÒ RIPROPORRE
L'ANTICO DISEGNO AD
ANFITEATRO, IL CUI
SFONDO COINCIDE CON IL
FRONTE DELL'EDIFICIO.**



VILLAGGIO TERMAL

- 
- **ARREDO URBANO**
 - **EVENTI ED ATTIVITÀ**
 - **PIAZZALE LEOPOLDINE**
 - **SICUREZZA PINETA**
 - **GIARDINO ESSENZE**

**SICUREZZA DELLA PINETA
GARANTITA DA UNA
ILLUMINAZIONE PIÙ
EFFICIENTE, TELECAMERE
E POTENZIAMENTO DELLA
VIGILANZA.**



VILLAGGIO TERMALE



ROSMARINO



IRIS



LAVANDA



SANTOLINA



SALVIA

- ARREDO URBANO
- EVENTI ED ATTIVITÀ
- PIAZZALE LEOPOLDINE
- SICUREZZA PINETA
- **GIARDINO ESSENZE**

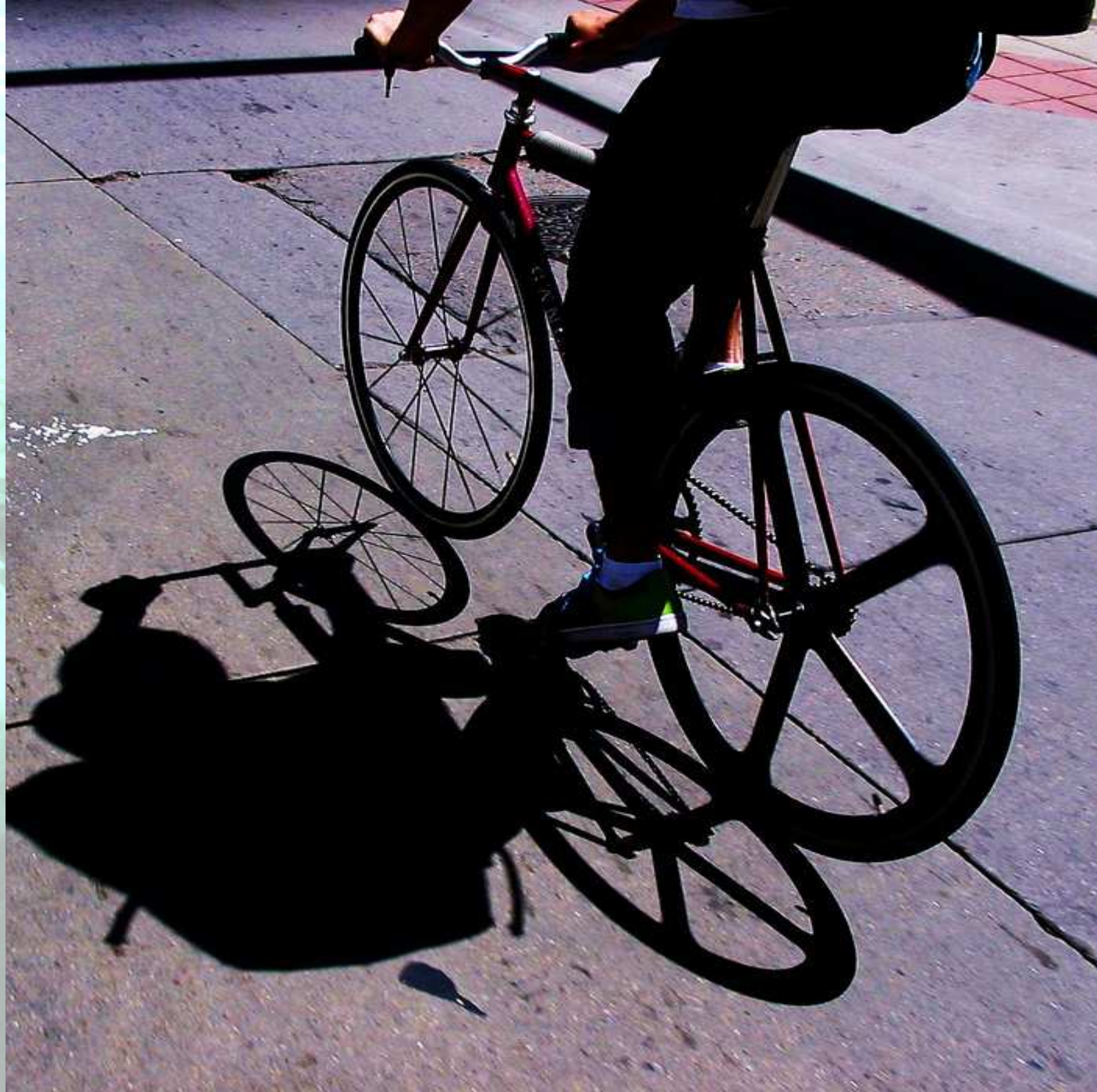
GIARDINO DELLE ESSENZE
UN'AREA FIORITA
ALL'INTERNO DEL PARCO
TERMALE CHE NE MIGLIORI
L'IMPATTO VISIVO ED
OLFATTIVO.



MOBILITÀ URBANA

- PERCORSI CICLABILI**
- TRAFFICO MODULARE
E DISSUASO**

*CONDIZIONE NECESSARIA
AFFINCHÉ UNA CITTÀ SIA
VIVIBILE, È QUELLA PER
CUI TUTTA LA SERIE DI
PERCORSI CARRABILI, PE-
DONALI E CICLABILI SIANO
FUNZIONALI ED ADEGUATI;
CONSIDERANDO INOLTRE
LA VOCAZIONE TURISTICA
DI MONTECATINI, IL RE-
QUISITO DI UNA MOBILITÀ
EFFICIENTE È ANCORA
PIÙ IMPORTANTE.*



MOBILITÀ URBANA

- PERCORSI CICLABILI

- TRAFFICO MODERATO

È STATO STUDIATO UN SISTEMA DI PERCORSI CICLABILI AD ANELLO CHE COLLEGANO GRAN PARTE DELLA CITTÀ E CHE SONO CANTIERIZZABILI SECONDO TRE DIVERSI STRALCI.



MOBILITÀ URBANA

- PERCORSI CICLABILI

- TRAFFICO MODERATO



1 STRALCIO

MOBILITÀ URBANA

- PERCORSI CICLABILI

- TRAFFICO MODERATO

2 STRALCIO



MOBILITÀ URBANA

- PERCORSI CICLABILI

- TRAFFICO MODERATO



3 STRALCIO

MOBILITÀ URBANA

- PERCORSI CICLABILI

**- TRAFFICO MODULARE
E DISSUASO**

È PREVISTO PER LE AREE
DEL CENTRO UN SISTEMA
DI ZONA A TRAFFICO
DISSUASO, OVVERO RAL-
LENTATO, E MODULABILE,
OVVERO CHIUSO SOLO IN
BASE ALLE ESIGENZE
DELLE ATTIVITÀ COM-
MERCIALI O DI QUELLE
TURISTICO-TERMALI.



MOBILITÀ URBANA

- **PERCORSI CICLABILI**
- **TRAFFICO MODULARE
E DISSUASO**



MERCATO

CORSO ROMA

VIALE VERDI

VIA GROCCO

PIAZZA DEL POPOLO

CORSO MATTEOTTI

ZONA GIALLA

**CENTRO COMMERCIALE
NATURALE**

MOBILITÀ URBANA

- **PERCORSI CICLABILI**
- **TRAFFICO MODULARE
E DISSUASO**



VIA DEL RINFRESCO

ZONA VERDE

AREA TERMAL

RIQUALIFICAZIONE POLI

- INGRESSO CITTÀ**
- ASSE COMMERCIALE**
- PALAZZO CONGRESSI**
- AREA KURSAAL**
- PIAZZA DEL POPOLO**





**INGRESSO CITTA'
CORSO MATTEOTTI**



INGRESSO CITTA'
CORSO MATTEOTTI



HOTEL
UNIVERSO

HOTEL
DAZEGLIO

- Decor AMBIENTE
- Abbigliamento Gori Outlet
- Hello Spank
- Residence Gloria
- Tonfoni
- Le Saline
- Reale
- Ylenia Hair Look

**ASSE COMMERCIALE
CORSO MATTEOTTI - CORSO ROMA**



**ASSE COMMERCIALE
CORSO MATTEOTTI - CORSO ROMA**



**ASSE COMMERCIALE
CORSO MATTEOTTI - CORSO ROMA**



PALAZZO CONGRESSI



PALAZZO CONGRESSI



AREA KURSAAL



AREA KURSAAL



AREA KURSAAL



PIAZZA DEL POPOLO



PIAZZA DEL POPOLO

LA CITTÀ CONDIVISA

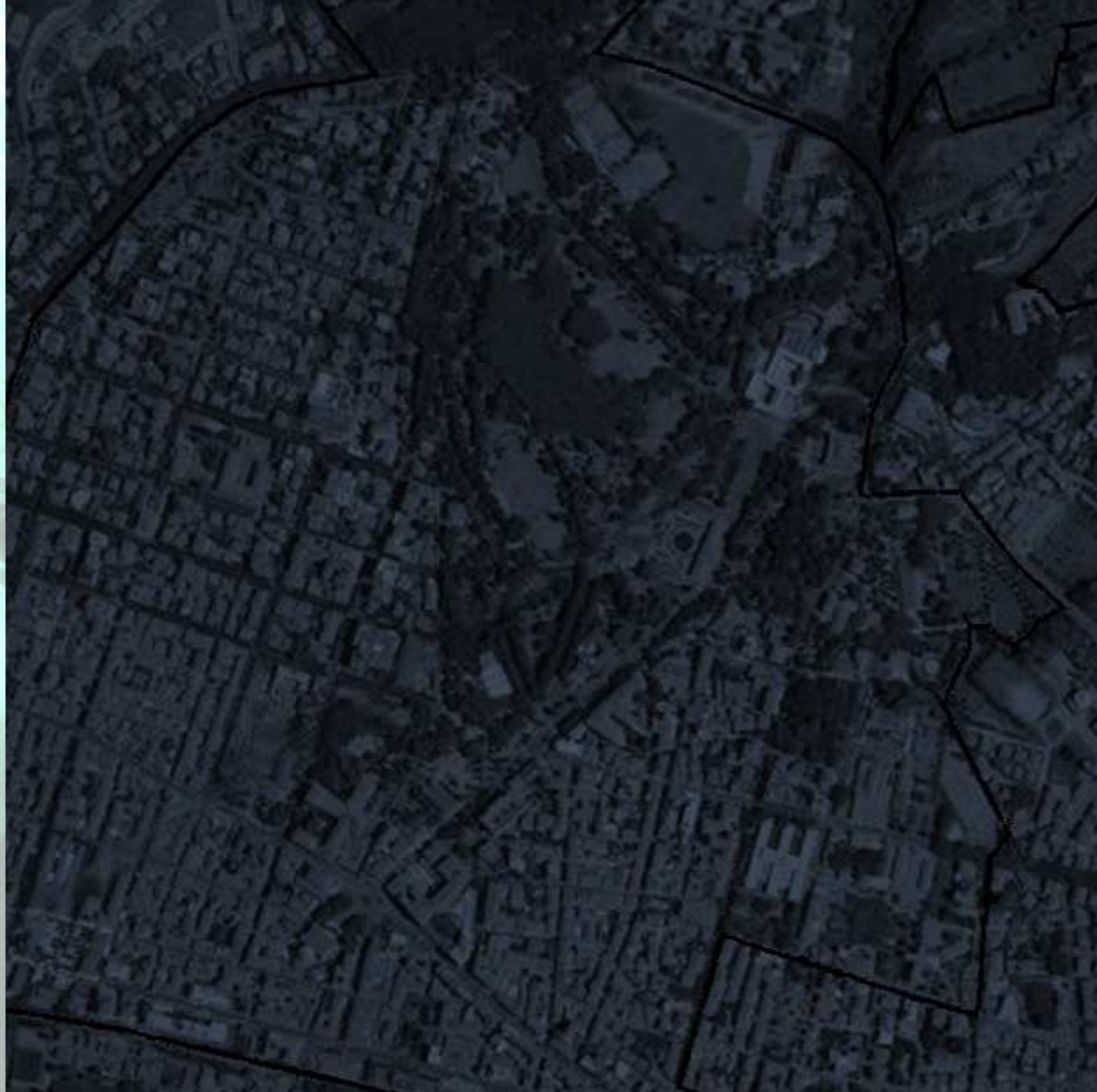
- MUNICIPIO

- VILLAGGIO TERMAL

- CITTÀ TERMAL

IL PROGETTO URBANISTICO RIGUARDA SOPRATTUTTO IL CENTRO STORICO DELLA CITTÀ, MA INTENDE ESTENDERSI ALL'INTERO TERRITORIO COMUNALE:

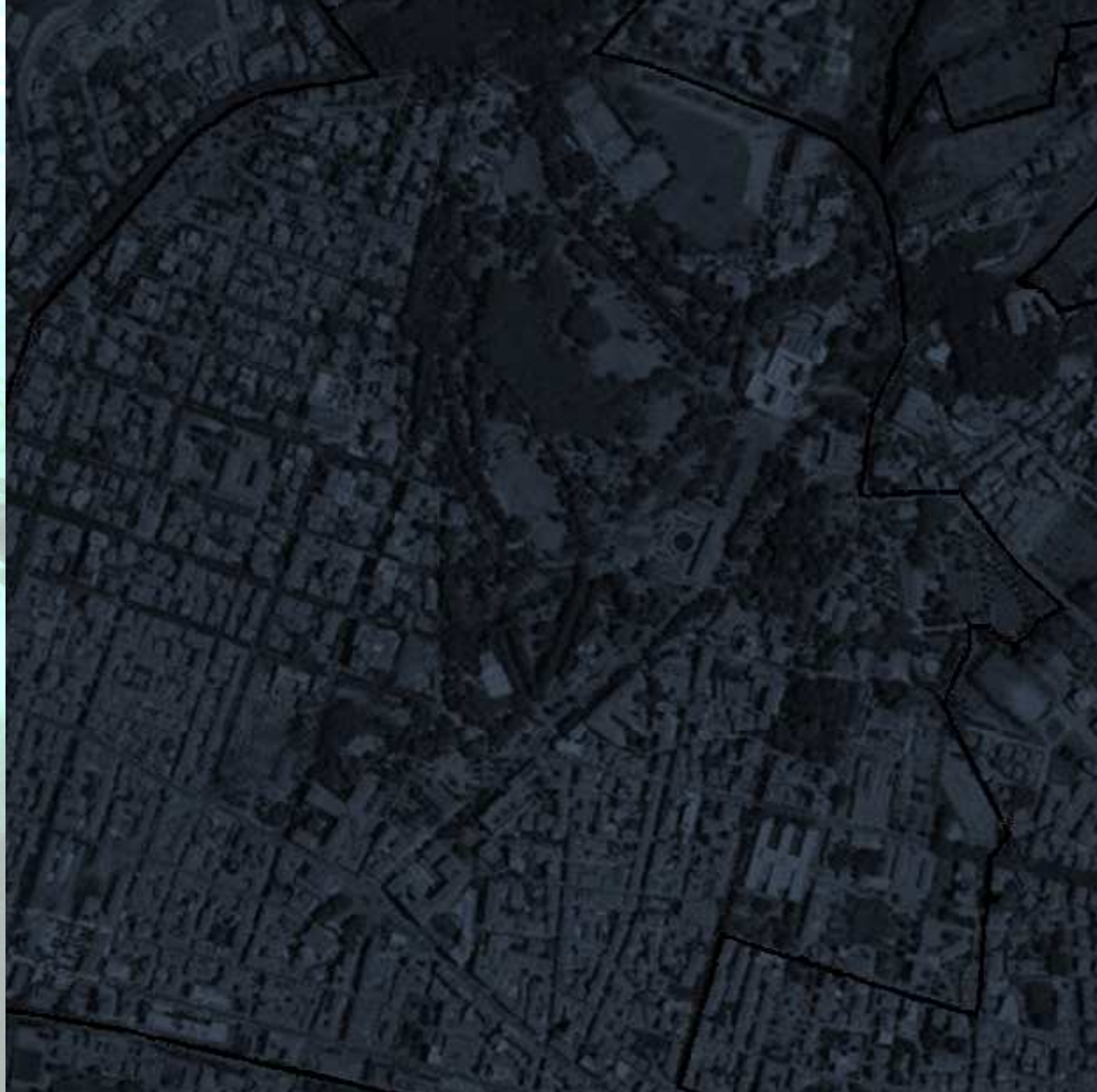
LE TERME SONO IL CUORE, IL CENTRO PROPULSORE PER LA VITA CITTADINA, MA LA PIANURA E LA MERAVIGLIOSA COLLINA NE SONO IL DEGNO CORONAMENTO.



LA CITTÀ CONDIVISA

- **MUNICIPIO**
- **VILLAGGIO TERMALE**
- **CITTÀ TERMALE**

TUTTO IL COMUNE, COME UN UNICO ORGANISMO, DEVE GODERE DEI BENEFICI APPORTATI DALLE TERME E FORNIRE L'IMPORTANTE CONTRIBUTO DATO DAL PAESAGGIO, DALLE RISORSE TURISTICHE, ENOGASTRONOMICHE E AGROALIMENTARI.



LA CITTÀ CONDIVISA

- MUNICIPIO

- VILLAGGIO TERMALE

- CITTÀ TERMALE



LA CITTÀ CONDIVISA

- MUNICIPIO

- VILLAGGIO TERMALILE

- CITTÀ TERMALILE



LA CITTÀ CONDIVISA

- MUNICIPIO

- VILLAGGIO TERMALILE

- CITTÀ TERMALILE

IL DISEGNO UNICO DELLA CITTÀ SI ALLARGA QUINDI ALL'AMPIO ORIZZONTE CHE VA DA NORD A SUD, COLLEGANDO IL GALLO ALLA NIEVOLE, ATTRAVERSO MONTECATINI CENTRO E MONTECATINI ALTO.



LA CITTÀ CONDIVISA

- MUNICIPIO

- VILLAGGIO TERMALE

- CITTÀ TERMALE



LA CITTÀ CONDIVISA

- MUNICIPIO

- VILLAGGIO TERMALE

- CITTÀ TERMALE

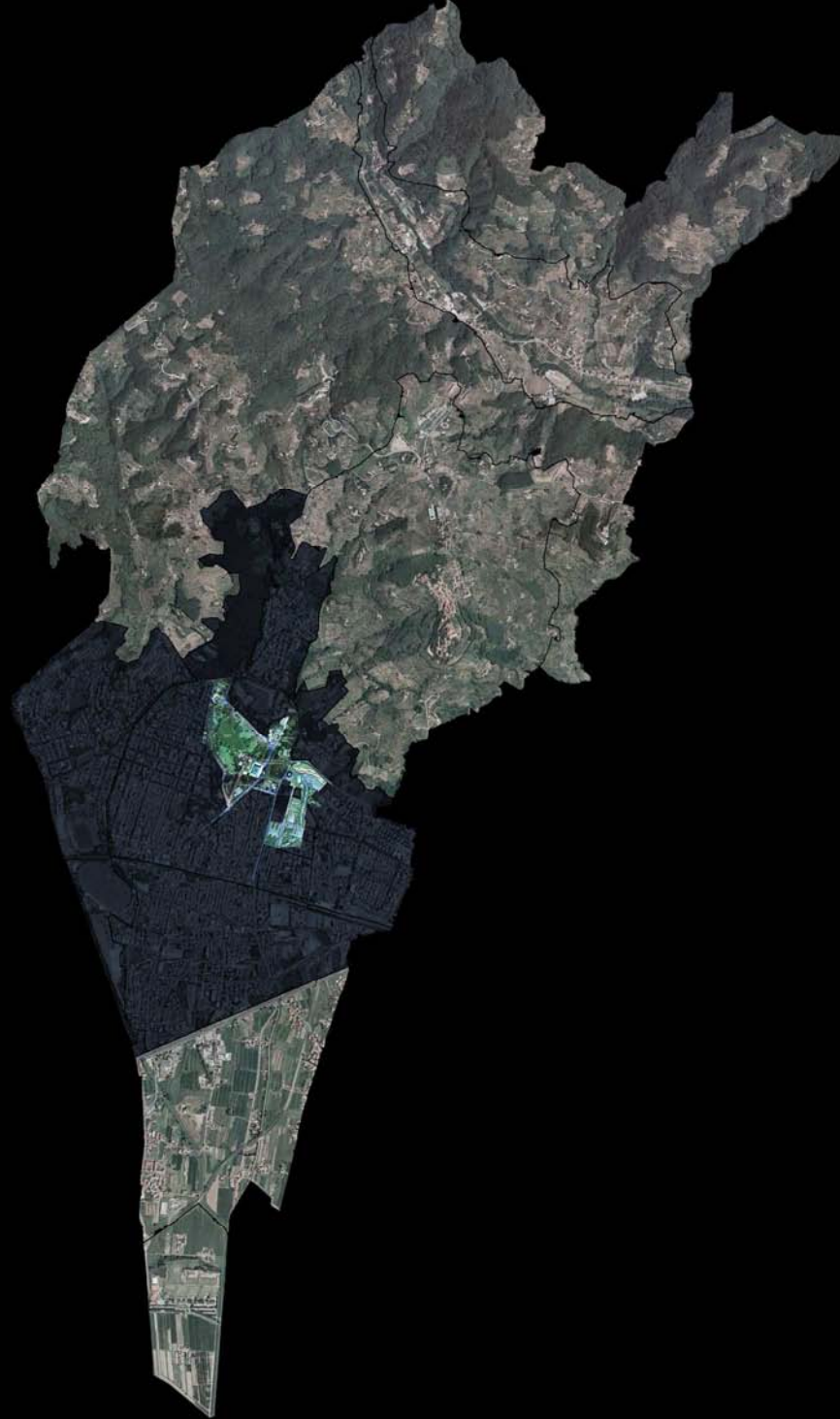


LA CITTÀ CONDIVISA

- MUNICIPIO

- VILLAGGIO TERMALE

- CITTÀ TERMALE



LA CITTÀ CONDIVISA

- MUNICIPIO

- VILLAGGIO TERMALE

- CITTÀ TERMALE

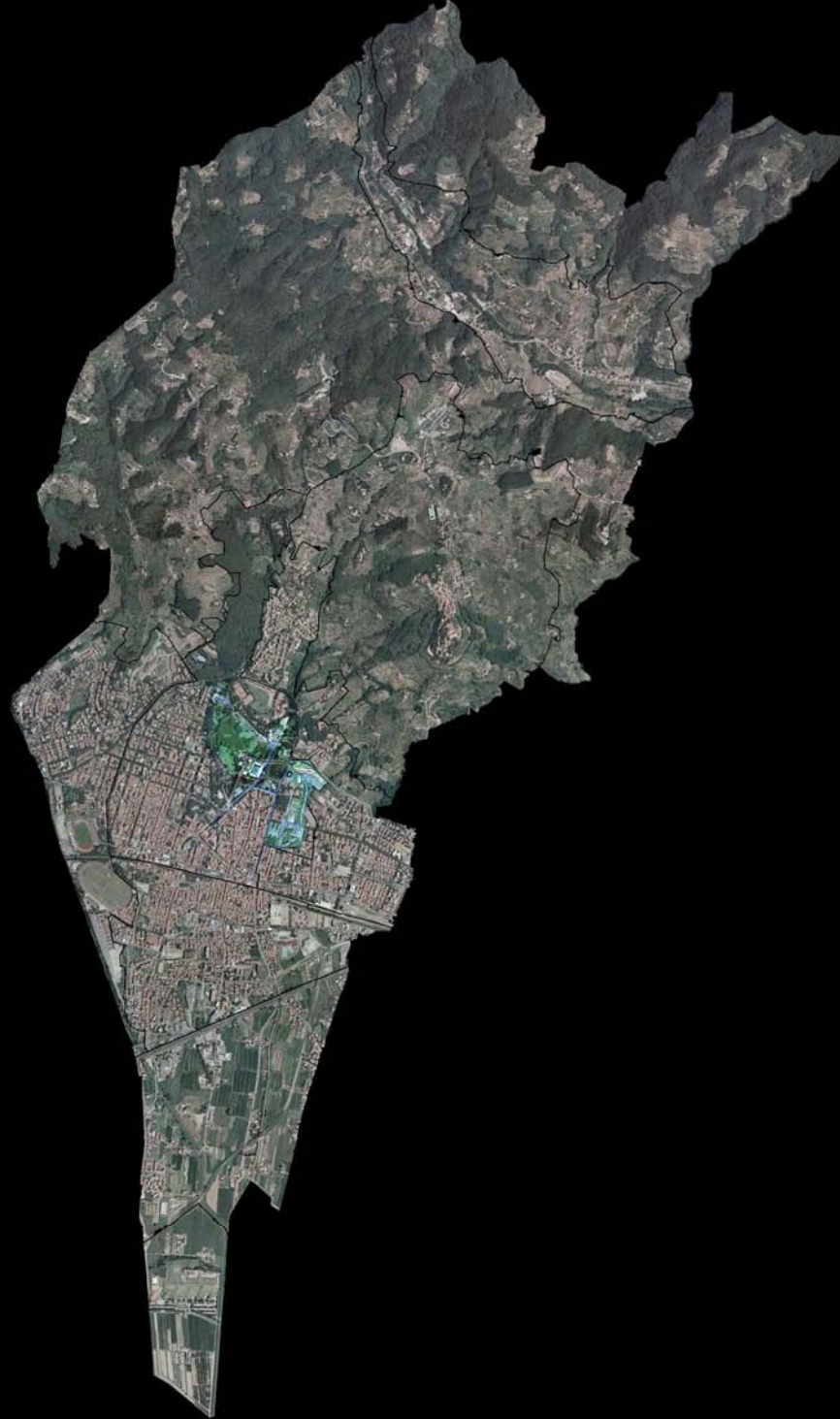


LA CITTÀ CONDIVISA

- MUNICIPIO

- VILLAGGIO TERMALE

- CITTÀ TERMALE





LA CITTÀ NUOVA
RIQUALIFICAZIONE URBANISTICA

Arch.: Giancarlo Bucciero, Pietro Conti, Pasquale Montemurro, Pietro Rosellini.
Progetto di sostenibilità economica: Edoardo Fanucci