



INFORMAZIONI

Come raggiungere Buggiano Castello:

da Firenze:

autostrada Firenze-Mare, uscita di Montecatini Terme, direzione per Pescia; a Borgo a Buggiano, deviazione per Buggiano;

da Lucca:

autostrada Firenze-Mare, uscita di Chiesina Uzzanese, direzione per Borgo a Buggiano, deviazione per Buggiano.

per ferrovia:

linea Firenze-Viareggio, fermata Borgo a Buggiano; fermata di Montecatini Terme (autolinee Lazi fino a Borgo a Buggiano).

ESERCIZI SUGGERITI

Trattoria Antico Colle

Piazza Cavour, 10 - Colle di Buggiano
Tel. 0572.30671

Ristorante La Costa

Via G. Verdi, 16 (Loc. La Costa) - Uzzano
Tel. 0572 490158 - Cell. 320 0423474
www.ristorantelacosta.com

Ristorante - Pizzeria S. Elena

Via delle Gavine, 1 - Buggiano Castello
Tel. 0572 30548 - Cell. 360.375034

Taverna del Vin Vino

Piazza Mercato del Bestiame, 30 - Borgo a Buggiano
Tel. 0572.33340 - www.cucinastoricoscana.it

Antica Casa Le Rondini - Bed and Breakfast

Via Pierucci, 21 - Colle di Buggiano
Tel. 0572.33313 - Fax 0572.905361
info@anticacasa.it - www.anticacasa.it

La Piana - Bed and Breakfast

Via Buggiano Colle, 8 - Buggiano
Tel 393.9325326 - Fax 0572.319603
info@lapiana-hotel.com - www.lapiana-hotel.com



Sorgente Naturale di Benessere

**A tutti i possessori del presente depliant
le Terme di Montecatini sono liete di accordare
uno sconto del 10% dal listino
su tutti i trattamenti di benessere e terapeutici.**
(sconto non cumulabile con altre promozioni o convenzioni)

Associazione Culturale Buggiano Castello
Tel. 0572 33545 - Cell. 393 6252313 - www.borgodegliagrami.it

In collaborazione con



SALPI Piumini



OSCAR TINTORI



Giorgio Tesi
Group



Uniscop Firenze
SEZIONE SOCI VALDINEVOCIE

Patrocino di



COMUNE DI BUGGIANO

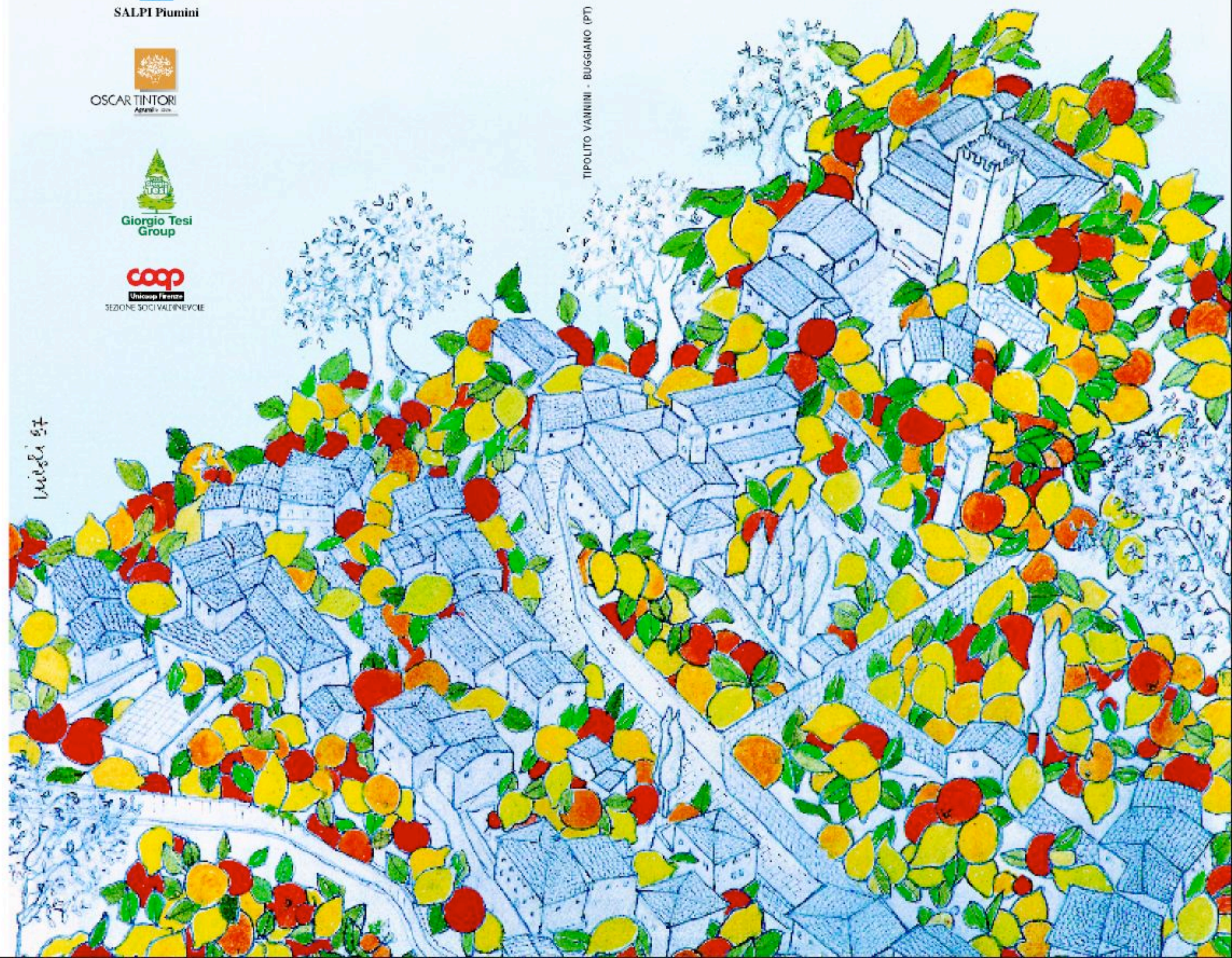


LA CAMPAGNA DENTRO LE MURA

Apertura al pubblico di giardini privati del Castello di Buggiano

DOMENICA 1 e DOMENICA 8 MAGGIO 2011

Ore 9-13 • 14-19



TIPOLITO VANIRINI - BUGGIANO (PT)